



COMPASS

I N V E S T

**МЕСЕЧЕН
БЮЛЕТИН**

© София, ул. Алабин 36

☎ 02/42 19 518, 02/42 19 517

✉ office@compass-invest.eu

ОСНОВНА ИНФОРМАЦИЯ ЗА ФОНДА

Валута на фонда:

BGN

Начало на публичното предлагане:

11.04.2007

Смяна на мениджърския екип

Юли 2011

Счетоводна година:

01.01-31.12

Такса за покупка (записване):

няма

Такса за обратно изкупуване:

1.5%*

ФОНДЪТ КЪМ 31.10.2024 Г.

Настояща информация за фонда

НСА общо

73,303,107.36

НСА на един дял

0.3468
Статистическа информация

Стандартно отклонение към 31.10:

5.89%

Доходност от началото на годината към 30.09:

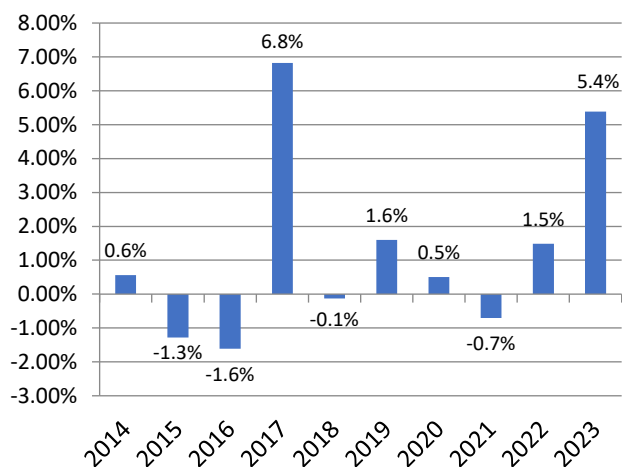
7.11%
Ключови данни

Такса за управление (от средната годишната нетна стойност на

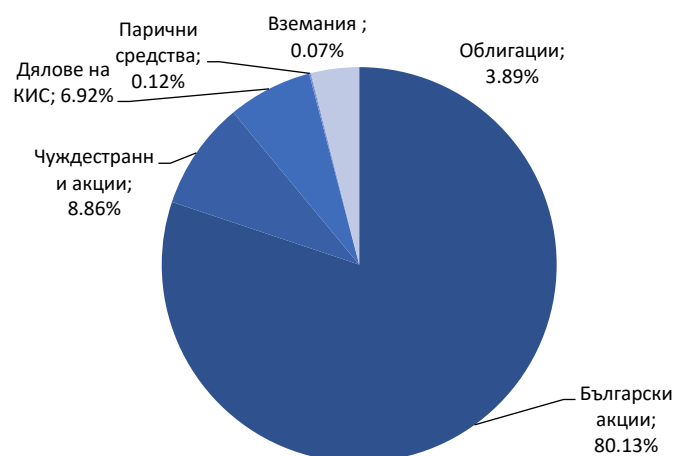
активите на фонда):

2.0%**

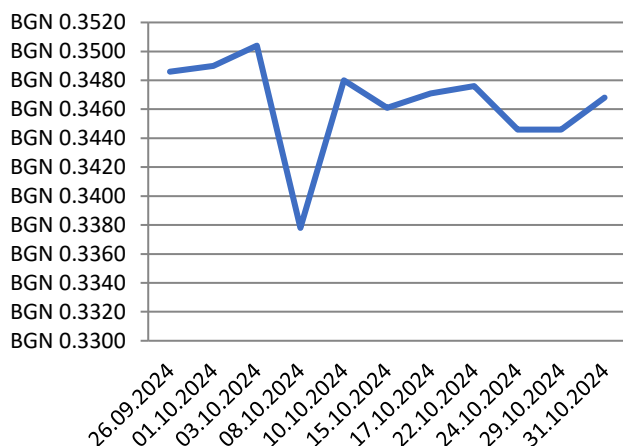
Доходност за последните 10 години

Постигнатите резултати от минали периоди не предвиждат бъдеща възвръщаемост.


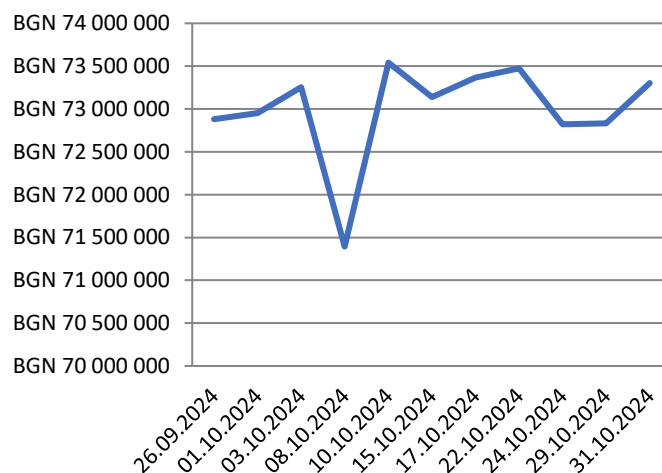
Структура на портфейл за месец октомври



НСА за един дял за месец октомври



НСА за месец октомври



Важна информация:

Настоящата информация е маркетингов материал и не представлява инвестиционна консултация, съвет, инвестиционно проучване или препоръка за инвестиране. Информацията е валидна към датата на издаване на маркетинговия материал и може да се промени в бъдеще. Стойността на дяловете в колективни инвестиционни схеми се променя във времето и може да бъде по-висока или по-ниска от стойността в момента на инвестиране. Не се гарантират печалби и съществува риск за инвеститорите да не си възстановят пълния размер на инвестираните средства. Инвестициите не са гарантирани от гаранционен фонд, създаден от държава или друга форма на гаранция. Информацията за представянето на финансовите инструменти в миналото не е надежден показател за бъдещи резултати. Затова е препоръчително инвеститорите да се запознаят с Проспекта и Основния информационен документ преди вземане на окончателно инвестиционно решение. Може да намерите тези документи, на български, на интернет страницата на „Компас Инвест АД – www.compass-invest.eu, както и при поискване може да получите хартиено копие безплатно в офиса на управляващото дружество на адрес: гр. София, ул. Алабин № 36, ет. 4 всеки работен ден от 9 до 17 ч. Бъдещите резултати подлежат на данъчно облагане, зависещо от личното положение на всеки инвеститор и може да се промени за в бъдеще. Резюме на правата като инвеститори е достъпно на следната хипервръзка, на български език: [тук](#). Договорните фондове, управлявани от Компас Инвест АД са активно управлявани без да следват индекс. Информираме ви, че УД Компас Инвест АД може да вземе решение да прекрати предлагането на фондовете на територията на Република България.

Информация за разходите:

**Това е максималната сума, която може да бъде удържана от вашите средства преди тяхното инвестиране, съответно преди да бъдат платени приходите от инвестицията. Посочените такси са включени в обявените цени за обратно изкупуване на дяловете. Инвеститорът може да научи актуалните такси от своя финансов консултант.*

*** Таксите се използват за покриване на разходи за управлението на фонда, включително разходите за маркетинг и предлагане на дяловете. Тези разходи водят до намаляване на потенциала за растеж на инвестицията, тъй като биха могли са окажат въздействие върху доходността. В текущи разходи се включват възнаграждение на управляващото дружество, банката-депозитар, такси на Централен Депозитар АД, Комисия за финансов надзор (КФН) и др.*

Рискове. Освен ползи инвестицията в дялове на договорни фондове носи и определени рискове, като:

- 1) **пазарен риск** със следните компоненти: а) лихвен риск, свързан с намаляване на стойността на инвестицията поради изменение на нивото на лихвените проценти б) валутен риск, свързан с намаляване на стойността на инвестицията, деноминирани във валута, различна от лев и евро в) ценови риск, свързан с намаляване на стойността на инвестицията при неблагоприятни промени на пазарните цени;
- 2) **кредитен риск** – свързан с намаляване на стойността на позицията при неочаквани събития от кредитен характер свързани с емитентите на финансови инструменти, насрещната страна по борсови и извънборсови сделки, както и държавите, в които те извършват дейност;
- 3) **операционен риск** – от грешки или несъвършенства в системата на организация;
- 4) **ликвиден риск** – при наложителни продажби на активи при неблагоприятни пазарни условия;
- 5) **риск от концентрация** – при неправилна диверсификация на експозиции към групи свързани клиенти, от един и същ икономически отрасъл, географска област и др.
- 6) **позиционен риск**, свързан с промяната на цената на даден инструмент в резултат на фактори, свързани с емитента или в случай на деривативен инструмент - свързан с емитента на базовия инструмент;

Допълнителна информация за рисковете се съдържа в Проспекта на съответния фонд, който е достъпен на интернет адрес: www.compass-invest.eu.